

本資料をご覧いただくにあたって

- 本資料は「平成 25 年度江東区協働事業提案制度」にて、「江東区」及び「東京バリアフリー協議会」が協働で制作しました。
- 本資料は、平成 26 年 7 月から 12 月に実施した調査のデータを基に制作されています。設備状況は、日々変化しますので、この資料は参考に留め、現状を優先してください。
- 地区に関しては「江東区防災マップ」に準じ、6 地区に分類し記載しています。各地区の詳細は「江東区防災マップ」をご覧ください。
- 調査期間中の避難所の工事など、諸事情により調査ができない、あるいは、写真が無い避難所があります。
- 実際の避難の際は、現地での指示を優先してください。

本資料で使用されている図・記号に関して

- 段差があります
- オストメイトがあります
- スロープがあります
- 洗面台があります
- 可動式スロープの準備があります
- オムツ交換台があります
- ひさしがあります
- インターフォンがあります

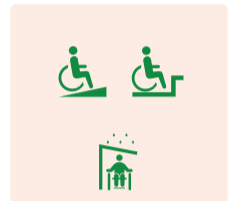
越中島小学校
越中島 3-6-38



名称：正面
災害時の門の数：1



建物入口



避難場所：体育館(校舎内)



教室 (3 部屋利用予定)
床：フローリング



場所：校舎 1F
男子 和式：1 洋式：1
女子 和式：1 洋式：3



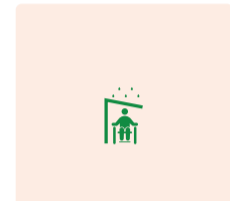
平久小学校
木場 1-2-2



名称：正門の横門
災害時の門の数：3



建物入口 (4F)



避難場所：体育館(校舎内)



場所：1F
教室 (仲良し学級)
床：フローリング



場所：1F
ブースドア：手動



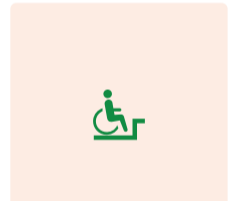
南陽小学校
東陽 2-1-20



名称：正門
災害時の門の数：2



建物入口 (3F)



避難場所：体育館(独立)



無し

場所：1F
ブースドア：手動



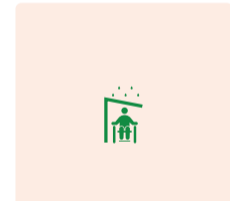
豊洲小学校
豊洲 4-4-4



名称：正門
災害時の門の数：3



建物入口



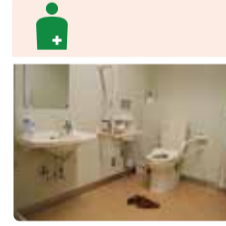
避難場所：体育館(校舎内)



1F キッズルーム(プレールーム)
床：マット



場所：1F
ブースドア：手動



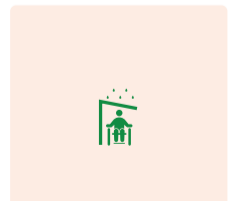
豊洲北小学校
豊洲 3-6-1



名称：正門
災害時の門の数：3



建物入口 (新校舎入口)



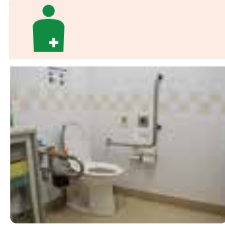
避難場所：体育館(校舎内)



3F キッズルーム
床：マット



場所：1F
ブースドア：手動



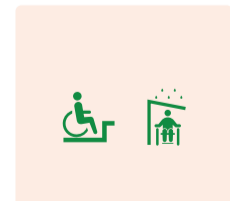
東雲小学校
東雲 2-4-11



名称：東門
災害時の門の数：2



建物入口



避難場所：体育館(校舎内)



未定
(一階教室利用予定)



場所：1F
男子 和式：1
女子 和式：1 洋式：1



*中に階段あり

有明小学校

有明 2-10-1

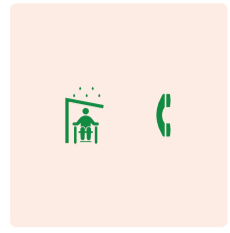


名称：小学校門
災害時の門の数：1



*誘導ブロックあり

建物入口

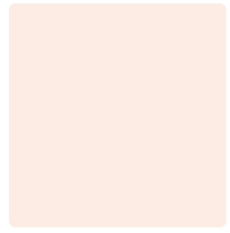


避難場所：体育館 (校内)



無し

障害者用居室



場所：1F
ブースドア：手動



枝川小学校

枝川 3-5-3



名称：南門
災害時の門の数：2



建物入口



避難場所：体育館 (校内)



1F 教室

床：フローリング



場所：1F
ブースドア：手動



辰巳小学校

辰巳 1-11-1

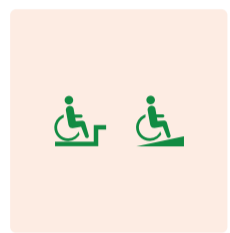


名称：正門
災害時の門の数：2



建物入口

*入口段差見にくい



避難場所：体育館 (独立)



1F 1年1組教室
床：フローリング

障害者用居室



場所：体育館
男子 和式：1
女子 和式：1 洋式：1



第五砂町小学校

東砂 8-11-5



名称：通用門
災害時の門の数：3



建物入口



避難場所：体育館 (校内)



1F 仲良し学級3クラス
床：フローリング



場所：1F
ブースドア：手動



深川第三中学校

越中島 3-7-1



名称：正門
災害時の門の数：1



*スロープ幅
400mm

建物入口



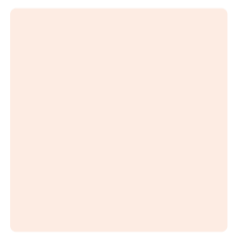
避難場所：体育館 (独立)



無し

小体育館、アリーナ設置予定

障害者用居室



場所：体育館
男子 和式：2 洋式：2
女子 和式：3 洋式：4



深川第五中学校

豊洲 4-11-18



名称：正門
災害時の門の数：1



建物入口

*手すり両側あり



避難場所：体育館 (校内)



無し

校舎内ホール利用予定



場所：1F
ブースドア：手動



深川第八中学校

塩浜 2-21-14



名称：正門
災害時の門の数：2



建物入口



避難場所：体育館 (校内)



体育館を使用
町内会ごとに割り振り
小ホール、体育館

障害者用居室



場所：1F
ブースドア：手動



有明中学校

有明 2-10-1



名称：中学校門
災害時の門の数：1



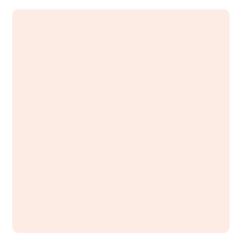
建物入口



避難場所：体育館 (校内)



無し



場所：体育館
ブースドア：手動

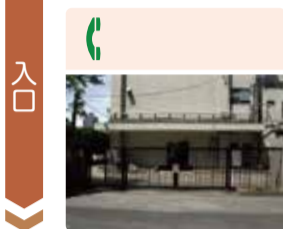


辰巳中学校

辰巳 1-10-57



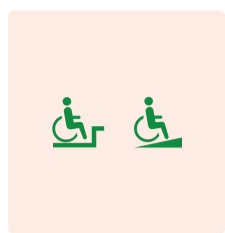
名称：正門
災害時の門の数：2



建物入口

避難経路 (建物)

一般避難居室



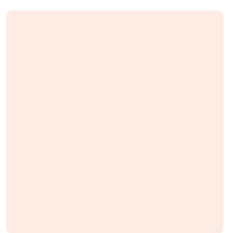
避難場所：校舎内の居室
*体育館は解放せず
会議室、ランチルーム



無し

障害者用居室

一般トイレ



場所：1F
男子 和式：2 洋式：1
女子 和式：4 洋式：3



東陽中学校

東陽 2-1-8



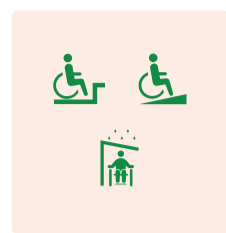
名称：正門
災害時の門の数：2



建物入口

避難経路 (建物)

一般避難居室



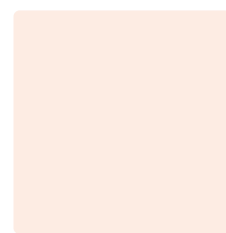
避難場所：体育館 (校舎内)



無し

障害者用居室

一般トイレ



場所：体育館横
男子 和式：1
女子 和式：3



第二砂町中学校

東砂 8-10-9



名称：南門
災害時の門の数：2



*案内板まで誘導ブロックあり

建物入口

避難経路 (建物)

一般避難居室



避難場所：体育館 (独立)



1F 多目的室
床：フローリング

障害者用居室

車いす対応トイレ



場所：1F



第三砂町中学校

南砂 3-10-3



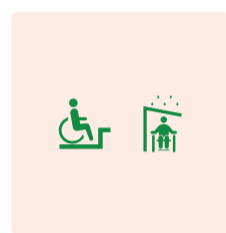
名称：正門
災害時の門の数：3



建物入口

避難経路 (建物)

一般避難居室



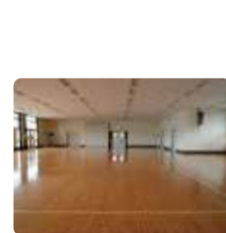
避難場所：体育館 (独立)



1F プレールーム
床：フローリング

障害者用居室

車いす対応トイレ



場所：体育館
ブースドア：手動

