

本資料をご覧いただくにあたって

- ・本資料は「平成 25 年度江東区協働事業提案制度」にて、「江東区」及び「東京バリアフリー協議会」が協働で制作しました。
- ・本資料は、平成 26 年 7 月から 12 月に実施した調査のデータを基に制作されています。設備状況は、日々変化しますので、この資料は参考に留め、現状を優先してください。
- ・地区に関しては「江東区防災マップ」に準じ、6 地区に分類し記載しています。各地区の詳細は「江東区防災マップ」をご覧ください。
- ・調査期間中の避難所の工事など、諸事情により調査ができない、あるいは、写真が無い避難所があります。
- ・実際の避難の際は、現地での指示を優先してください。

本資料で使用されている図・記号に関して

- 段差があります
- スロープがあります
- 可動式スロープの準備があります
- ひさしがあります
- インターフォンがあります
- オストメイトがあります
- 洗面台があります
- オムツ交換台があります

川南小学校

千石 2-9-12



名称：正門
災害時の門の数：2



建物入口



避難場所：体育館 (校舎内)



場所：図書室
床：フローリング



1F
男子 和式：3 洋式：1
女子 和式：7 洋式：1
周辺のトイレ：大江戸高校

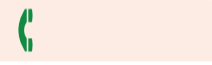


扇橋小学校

石島 18-5



名称：正面
災害時の門の数：2



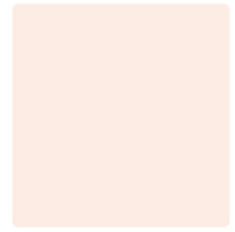
建物入口



避難場所：体育館 (校舎内)



未定 (1F に設置予定)
床：フローリング



場所：1F
ブースドア：手動



毛利小学校

毛利 2-2-2



名称：正門
災害時の門の数：1



建物入口



避難場所：体育館 (独立)



未定
(少人数教室利用予定)



場所：1F
ブースドア：手動



東川小学校

住吉 1-12-2



名称：ひまわり教室門
災害時の門の数：2



建物入口



避難場所：ひまわりホール



場所：ひまわりホール
床：フローリング



場所：1F
ブースドア：手動
シャワーあり



第一亀戸小学校

江東区亀戸 2-5-7



名称：正門
災害時の門の数：1

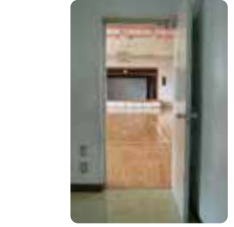


*段差の後に急スロープあり

建物入口



避難場所：体育館 (校舎内)



4F コンピュータ室
床：フローリング



場所：1F
ブースドア：手動

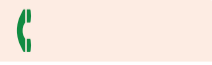


香取小学校

亀戸 4-26-22



名称：正門
災害時の門の数：2



建物入口



避難場所：体育館 (校舎内)



1F なかよし学級
床：マット



場所：1F
男子 和式：2 洋式：1
女子 和式：3 洋式：1



浅間竖川小学校
亀戸 9-22-4



名称：正門
災害時の門の数：2



建物入口
(体育館と音楽室)



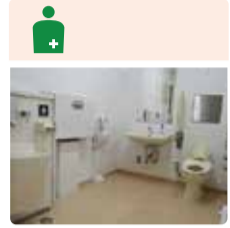
避難場所：体育館(独立)



2F 教室
床：フローリング



場所：体育館
ブースドア：手動



水神小学校
亀戸 5-22-22



名称：南門
災害時の門の数：4



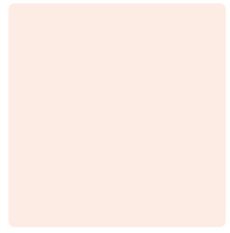
建物入口



避難場所：体育館(独立)



1F 図工室
床：フローリング



場所：体育館
男子 和式：1
女子 和式：2



第一大島小学校
大島 2-41-4



名称：正門
災害時の門の数：2



建物入口



避難場所：体育館(独立)



1F 教室 (ランチルーム)
床：フローリング



場所：体育館
ブースドア：手動



第二大島小学校
大島 3-16-2



名称：正門
災害時の門の数：3



建物入口



避難場所：体育館(校舎内)



1F 特別教室
床：フローリング



場所：1F
男子 和式：1 洋式：1
女子 洋式：1



第三大島小学校
大島 9-5-3



名称：正門
災害時の門の数：2



建物入口



避難場所：体育館(校舎内)



1F ランチルーム
床：フローリング



場所：1F
ブースドア：手動



第四大島小学校
大島 6-7-8



名称：正門
災害時の門の数：3



建物入口



避難場所：体育館(独立)



1F 学童クラブ
床：フローリング



場所：体育館
男子 和式：1
女子 和式：1 洋式：1



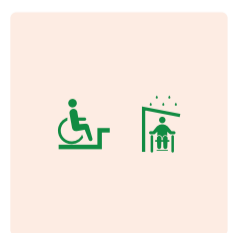
第五大島小学校
大島 8-40-13



名称：東門
災害時の門の数：3



建物入口



避難場所：体育館(独立)



1F 1年2組教室
床：フローリング



場所：1F
男子 和式：1 洋式：1
女子 和式：3 洋式：1



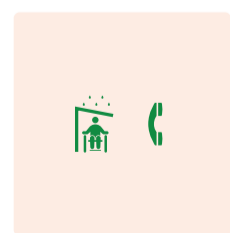
大島南央小学校
江東区大島 4-18-5



名称：正門
災害時の門の数：4



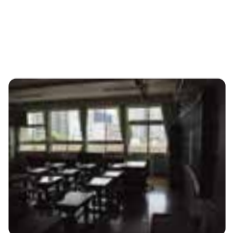
建物入口



避難場所：体育館(校舎内)



3F 国語の少人数教室
床：フローリング



場所：1F
ブースドア：手動



第六砂町小学校

北砂 6-26-6



名称：正門
災害時の門の数：3



建物入口



避難場所：体育館(独立)



無し



場所：1F
男子 洋式：1
女子 洋式：2



小名木川小学校

北砂 5-22-10



名称：南門
災害時の門の数：2



建物入口



避難場所：体育館(独立)



未定
1F 仲良しクラス利用予定
床：フローリング



場所：体育館入口
男子 洋式：1
女子 洋式：2



東砂小学校

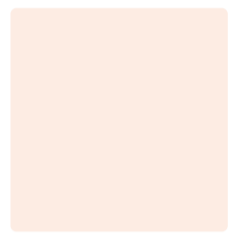
東砂 2-12-14



名称：西門
災害時の門の数：3



建物入口



避難場所：体育館(校舎内)



無し



場所：2F
ブースドア：手動



北砂小学校

北砂 1-3-36



名称：正門
災害時の門の数：3



建物入口



避難場所：体育館(独立)



無し



場所：プール下
男子 和式：1
女子 和式：2



亀高小学校

北砂 5-20-16



名称：東門
災害時の門の数：3



建物入口



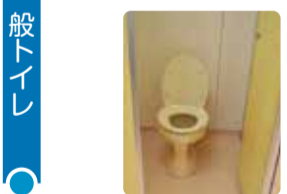
避難場所：体育館(独立)



1F コンピュータ室
床：フローリング



場所：1F
男子 和式：1 洋式：5
女子 和式：1



深川第七中学校

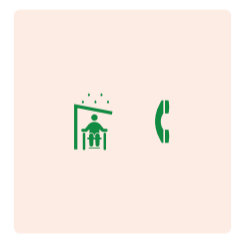
毛利 1-14-1



名称：正門
災害時の門の数：2



建物入口



避難場所：体育館(独立)



無し



場所：体育館
男子 和式：1 洋式：1
女子 和式：1 洋式：1



亀戸中学校

亀戸 9-2-2



名称：正門
災害時の門の数：1



建物入口



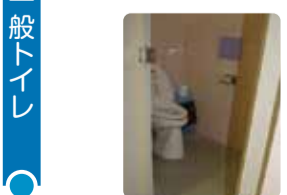
避難場所：体育館(校舎内)



1F 1年1組教室
床：フローリング



場所：1F
男子 和式：1 洋式：1
女子 和式：2 洋式：1



第二亀戸中学校

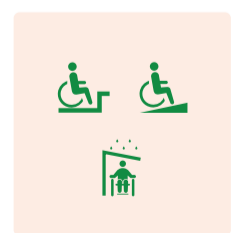
亀戸 4-51-1



名称：正門
災害時の門の数：2



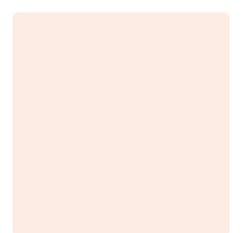
建物入口



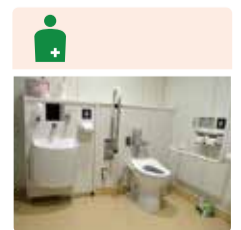
避難場所：体育館(独立)



無し



場所：1F
ブースドア：手動



第三亀戸中学校

江東区亀戸 1-12-10



名称：正門
災害時の門の数：2



建物入口



避難場所：校舎内の居室
1F 多目的室



未定
1F 多目的室予定
床：フローリング



場所：1F
男子 和式：1 洋式：1
女子 和式：3 洋式：1



大島中学校

大島 8-12-22



名称：正門
災害時の門の数：3



建物入口
入口 1,750mm



避難場所：体育館 (独立)



2F 多目的室
床：フローリング



場所：1F
ブースドア：手動



第二大島中学校

大島 3-27-18



名称：正門
災害時の門の数：1



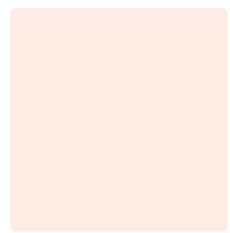
建物入口



避難場所：体育館 (独立)



未定
(まず校庭に集合)



場所：体育館
男子 洋式：1
女子 洋式：4



大島西中学校

大島 4-1-23



名称：正門
災害時の門の数：3



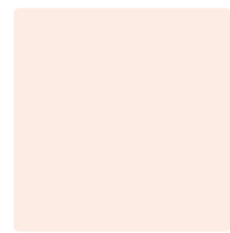
建物入口
*一般用段差：70mm+210mm
車いす用：20mm



避難場所：体育館 (独立)



未定
体育館を使用



場所：体育館
男子 和式：1
女子 和式：2



砂町中学校

北砂 6-16-28



名称：正門
災害時の門の数：2



建物入口
校舎内を通ることも可



避難場所：体育館 (独立)



1F プレールーム
床：フローリング



場所：プレールーム
男子 洋式：2
女子 洋式：3



第四砂町中学校

北砂 5-20-17



名称：正門
災害時の門の数：1



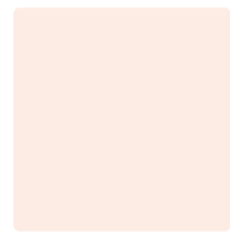
建物入口
校舎から入る



避難場所：体育館 (独立)



未定



場所：体育館
洋式：1

